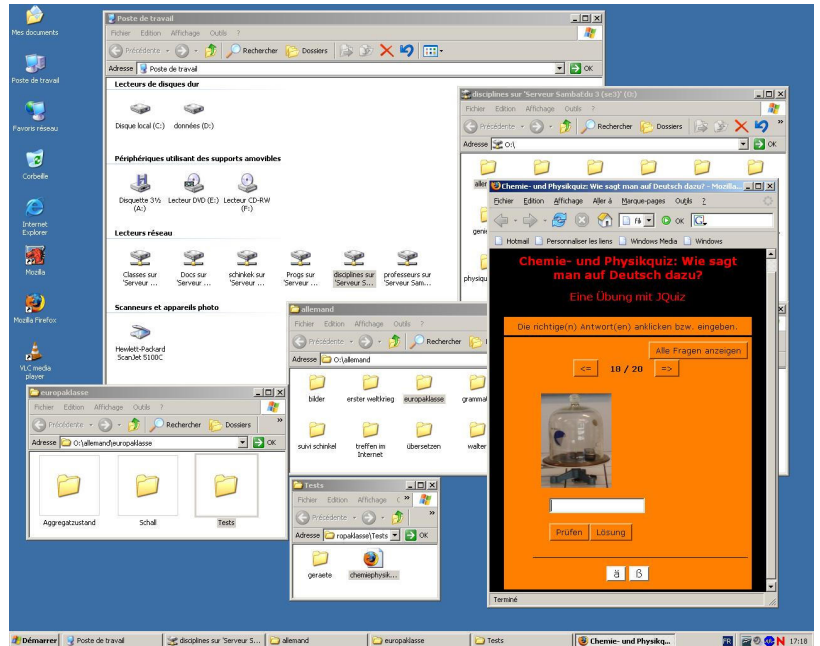


Deutsche Dateien im virtuellen Arbeitsraum

Wie komme ich zu deutschen Dokumenten (Texten, Bildern, Tondateien, Videodateien, Übungen, Internetseiten usw.), die für mich im virtuellen Arbeitsraum des LPI abgelegt sind?



Ich bin **im LPI**.

Ich schalte den **Computer** ein.

Ein **Dialogfeld** erscheint.

Ich logge mich jetzt ins **Netzwerk** und zwar beim **Server SAMBAEDU3** ein.

Dazu gebe ich zuerst meinen **Benutzernamen** ein.

Dann tippe ich mein persönliches **Passwort** ein.

Ich klicke auf OK.

Jetzt bin ich auf meinem persönlichen virtuellen **Schreibtisch**.



Ich klicke zwei Mal auf die **Ikone ARBEITSPLATZ**.

Eine neue Bildfläche öffnet sich, auf der die einzelnen **Arbeitsspeicher** angezeigt werden.



Ich klicke zwei Mal auf die **Ikone FÄCHER**.

Die verschiedenen Fächer werden angezeigt.



Ich klicke zwei Mal auf die **Ikone DEUTSCH**.

Die verschiedenen **Ordner** werden angezeigt.



Ich klicke zwei Mal auf den **Ordner**, der mich interessiert.

Weitere **Ordner** werden angezeigt.



Ich klicke zwei Mal auf den **Ordner**, der mich interessiert.

Die verschiedenen **Dateien** werden angezeigt.



Ich klicke zwei Mal auf die **Datei**, die mich interessiert.

Jetzt kann die Arbeit anfangen.



Wenn ich eine **Datei** bearbeiten und sichern möchte, muss ich eine **Kopie** von ihr machen und sie unter ihrem oder einem anderen Namen in meinem persönlichen Arbeitsraum speichern. Ich kann die Kopie einfach auf meinem Schreibtisch ablegen, im Ordner **MEINE DOKUMENTE** speichern, oder sie auf meinem **USB-Stick** ablegen.

Und hier ein visuelles Resümee der Wegbeschreibung:

